



Newsletter mensile n°10

# Europa News

Ottobre 2014



*Gent. Utenti,*

Benvenuti alla X edizione del VI anno della newsletter "Europa News" del Centro d'Informazione Europea EUROPE DIRECT di Reggio Calabria.

La newsletter mensile ha il fine di comunicare e diffondere tutte le informazioni sulle tematiche europee e di stimolare a livello comunale e provinciale il dibattito sull'U.E. Ogni mese scegliamo i temi a nostro avviso più interessanti o che ci sono stati sollecitati dagli utenti del Centro di Informazione e forniamo i link e le fonti ai quali fare riferimento per un ulteriore approfondimento. Forniamo informazione sugli eventi e le manifestazioni in città a sfondo europeo e sui progetti e le attività del Centro. Inoltre è presente una pagina dedicata ai giovani in relazione alle opportunità offerte dalle Istituzioni Europee.

Il servizio è disponibile anche per gli utenti registrati al portale [europa.reggiocal.it](http://europa.reggiocal.it)

## Sommario

Ritorno a Scuola / EU Back to School - L'UE torna a scuola

L'UE all'EXPO 2015 Milano

## Ritorno a Scuola / EU Back to School L'UE torna a scuola

il Centro Europe Direct di Reggio Calabria ha avuto il privilegio di essere contattata da tre funzionari che lavorano a Bruxelles presso la Commissione Europea. al fine di fornire loro materiale cartaceo e gadget da distribuire durante i tre incontri che sono stati organizzati presso 4 scuole della Calabria. Il centro Europe Direct ha anche curato la parte promozionale attraverso il sito del Centro ED, il sito istituzionale, i social media e gli organi di stampa; dal 30 Ottobre 2014 anche a Reggio Calabria un Funzionario della Commissione Europea tra i banchi della sua ex-scuola



Il Programma della Commissione Europea "Ritorno a Scuola / EU Back to School", anche in Calabria.

## L'angolo Eurodesk



## Tripartite Social Summit: favorire la crescita e l'occupazione

Leader UE e partner sociali si sono trovati d'accordo sull'esigenza urgente di stimolare nuovi investimenti e creare posti di lavoro al fine di raggiungere gli obiettivi della Strategia Europa 2020, il piano UE a lungo termine per la crescita e l'occupazione. Durante l'incontro semestrale Tripartite Social Summit, prima del Consiglio Europeo, le organizzazioni dei lavoratori e i datori di lavoro (partner

**Nel mese di Ottobre 2014 si svolgerà per la prima volta in Italia l'iniziativa della Commissione europea "L'UE torna a scuola", che dà la possibilità a circa 250 funzionari delle istituzioni europee di tornare tra i banchi delle scuole d'origine in tutta l'Italia per incontrare studenti e insegnanti e parlare d'Europa.**

In occasione della Presidenza Italiana dell'UE per il semestre in corso, la Commissione Europea ha selezionato un nutrito gruppo di funzionari italiani che ritorneranno per un giorno tra i banchi delle proprie ex-Scuole superiori. L'iniziativa è finanziata dalla Commissione Europea, in cooperazione con la Rappresentanza Permanente della Repubblica Italiana presso l'UE, al fine di promuovere il dibattito tra gli studenti su temi riguardanti l'integrazione europea.

**Per la città di Reggio Calabria, la Commissione Europea ha selezionato un funzionario della Commissione Europea a Bruxelles che ritornerà tra i banchi della sua ex-scuola.**

**Tra il 30 Ottobre ed il 3 Novembre 2014 la Dott.ssa Elena Alampi torna a Reggio Calabria.**

**Ad ospitarla il Liceo Classico "Tommaso Campanella" e l'Istituto "Principe di Piemonte-Vitrioli"**

La Dott.ssa Elena Alampi è membro della Task Force "Legislation Team (eIDAS)" costituita nel 2011 per redigere la proposta di regolamento eIDAS (e la sua analisi di impatto), curare l'adozione della proposta da parte della Commissione (avvenuta nel giugno del 2012) e gestire poi la negoziazione con i co-legislatori (i.e. Consiglio e Parlamento Europeo). Ha partecipato all'iter legislativo che ha portato all'adozione del Regolamento per il riconoscimento legale dei meccanismi d'identificazione elettronica e dei servizi fiduciari, quali la firma elettronica e la posta elettronica raccomandata (dalla redazione dell'analisi di impatto, alla redazione della proposta, alla negoziazione con il Consiglio e il Parlamento Europeo, ecc.) Lavora alla Commissione Europea da undici anni. Ha partecipato alla creazione dell'Agenzia per la Sicurezza delle reti e dell'Informazione (ENISA).

**L' iniziativa si è già svolta anche presso il Liceo Classico "Giacchino Da Fiore" di Rende (CS): Lunedì 13 Ottobre 2014 il Dottor Giulio Venneri, funzionario della Commissione Europea a Bruxelles, è ritornato in visita al Liceo Classico "Giacchino Da Fiore" di Rende, istituto dove si era diplomato nel 1998.** Venneri lavora negli uffici della Commissione Europea a Bruxelles da cinque anni, dopo aver conseguito un dottorato in relazioni internazionali all'Università degli Studi di Trento ed una serie di esperienze accademiche e professionali tra la Svezia, gli Stati Uniti, il Medio Oriente, i Balcani ed infine anche Roma per il Ministero degli Affari Esteri. Attualmente in servizio presso la Direzione Generale per l'Allargamento dell'Unione Europea, si occupa nello specifico di questioni di giustizia, affari interni e sicurezza nelle relazioni con i paesi dei Balcani Occidentali e con la Bosnia-Erzegovina in particolare.

**Nel corso della giornata "Back to School" al Liceo Classico di Rende, il Dottor Venneri ha condiviso in particolare con gli studenti l'esperienza maturata nell'ambito delle relazioni esterne e della cooperazione internazionale dell'Unione Europea.**

Liceo Classico "G. Da Fiore" di Rende (CS)

**Martedì 28 ottobre 2014, Rossella Chiodo, funzionaria della Commissione Europea a Bruxelles, ritornerà in visita al Liceo Classico Bernardino Telesio di Cosenza, istituto dove la stessa ha studiato.** Rossella Chiodo è ancienne del College of Europe di Bruges, dopo aver conseguito una Laurea in Scienze Internazionali all'Università di Siena e Sociologia alla Sapienza di Roma.

[Europa.eu](http://Europa.eu)

[Progetto "EU BACK TO SCHOOL - Ritorno a scuola"](#)

**L'UE all'EXPO 2015 Milano**

sociali) si sono unite alle voci del Presidente della Commissione Europea, José Manuel Barroso, e il Presidente del Consiglio Europeo, Herman Van Rompuy, che hanno espresso la necessità di perseguire le riforme a sostegno di una ripresa a lungo termine. I dibattiti si sono incentrati sul ruolo chiave dei partner sociali nella promozione dell'occupazione giovanile, nonché la loro importanza nel formulare e implementare le riforme a livello europeo e nazionale.

[Leggi tutto »](#)

## **Red Bull: Graduate Programme 2015**

Red Bull, l'azienda austriaca che produce la bevanda energetica, apre le iscrizioni al Graduate Programme 2015. Il programma ha una durata di 18 mesi e prevede una formazione "on the job", un sistema di affiancamento e workshop interattivi e pratici. I candidati devono possedere i seguenti requisiti: • Laurea o un master conseguiti dal 2013 in poi ed entro l'inizio del programma (agosto 2015) • Aver effettuato attività extra curriculari • Conoscenza fluente della lingua inglese • Aver effettuato esperienze di tirocinio o di lavoro • Avere esperienze a livello internazionale di stage, lavoro o studio I settori dell'azienda all'interno dei quali è possibile effettuare la formazione sono i seguenti: Sales, Marketing, Human Resources, Operations, Finance, Media, IT and Media Technology. Per partecipare occorre inoltrare la propria candidatura online caricando una copia del CV, una lettera di presentazione (entrambi in inglese) e una trascrizione dei propri risultati universitari e delle referenze sul sito dedicato al programma.

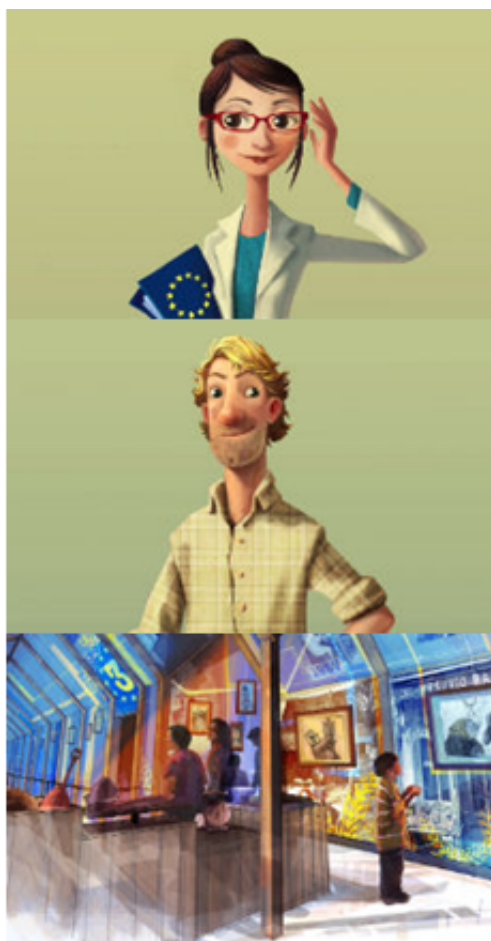
[Red Bull Graduate Programme](#)

## **UniCredit International Internship Program**

Il concorso UniCredit International Internship Program mette a disposizione 40 borse di studio per effettuare un periodo di stage di 3 mesi all'estero, presso UniCredit, in uno dei seguenti paesi: Austria, Bosnia ed Erzegovina, Croazia, Germania, Ungheria, Italia, Polonia, Russia, Serbia. Per partecipare, i candidati devono essere: - cittadini di uno dei paesi all'interno del perimetro UniCredit; - studenti iscritti almeno al secondo anno di corso in economia, finanza, banking, ingegneria gestionale o diritto. A

È stato presentato, alla presenza di **Diana Bracco**, Presidente di Expo 2015 e Commissario Generale del Padiglione Italia, e **David Wilkinson**, Commissario Generale per la partecipazione della UE a Expo, il **padiglione dell'Unione europea**. Lo spazio espositivo della UE si trova all'interno del Padiglione Italia, di fronte al Palazzo Italia.

L'obiettivo sarà quello di dare al visitatore una maggiore consapevolezza dei risultati conseguiti dalla UE negli ultimi cinquant'anni e delle sfide principali che affronterà nei prossimi decenni sulle tematiche di **Expo Milano 2015**. Il padiglione presenterà una storia basata sui personaggi di Alex, un agricoltore, e Sylvia, una ricercatrice. Sarà la loro storia a far capire l'importanza della collaborazione tra tradizione ed innovazione, tra culture ed esperienze diverse, tra agricoltura, amore per l'ambiente e scienza.



Allo spazio espositivo della UE sarà affiancato un programma di eventi scientifici che si terranno sia sul Sito Espositivo che alla sede del JRC a Ispra. In più, un comitato presieduto dall'ex Commissario europeo all'agricoltura Franz Fischler, fornirà supporto alla Commissione europea per la definizione e l'implementazione del programma scientifico della UE per Expo Milano 2015 in tema di sicurezza e qualità alimentare.

Il **JRC (Joint Research Centre)**, il servizio scientifico interno della Commissione Europea, **coordina la partecipazione della UE a Expo Milano 2015**. I campi di attività del JRC riguardano, tra gli altri, la sicurezza dei prodotti destinati all'alimentazione umana e animale. Inoltre ospita numerosi laboratori europei di riferimento che lavorano sulle problematiche relative ai prodotti alimentari e al mangime, uno dei quali è dedicato ai metodi di validazione per monitorare e quantificare la presenza di organismi geneticamente modificati (OGM) negli alimenti, mangimi e sementi, al fine di garantire che i prodotti sul mercato non contengano OGM non autorizzati. Il JRC collabora allo sviluppo di rigorosi metodi analitici per controllare che le confezioni degli alimenti e gli utensili da cucina non rilascino nei nostri cibi sostanze potenzialmente tossiche e che le sostanze chimiche presenti negli alimenti non siano nocive per la salute.

ciascun vincitore sarà corrisposto un premio di EUR 2.100 al lordo delle imposte (700€ al mese) più un importo fisso di 1.000€ per le spese di viaggio e visto. Lo stage dovrà svolgersi tra giugno e settembre 2015. Le candidature possono essere inviate solo on-line entro il 31 dicembre 2014. I vincitori saranno selezionati dal Comitato Scientifico della Fondazione e verranno annunciati entro il 30 aprile 2015. Nella domanda di iscrizione, i candidati devono indicare al massimo due posizioni tra quelle elencate e specificare il periodo nel quale vorrebbero effettuare lo stage.

[Vai al sito](#)

### Concorso europeo per le scuole sull'analisi di testi latini e greci

Il liceo ginnasio statale Dante Alighieri di Roma, di concerto con esperti del mondo accademico italiano e in gemellaggio con il WilhelmsGymnasium di Monaco di Baviera organizza il primo Certamen transnazionale europeo. Scopi del concorso sono: rafforzare lo scambio di buone prassi tra sistemi scolastici europei attraverso la mobilità studentesca; attualizzare gli studi classici in chiave laboratoriale; sottolineare i collegamenti tra la didattica del latino e del greco; rafforzare l'identità culturale europea ripercorrendo in chiave sincronica e diacronica autori e testi classici. La prova sarà articolata in due sezioni; la prima sezione verterà sull'analisi di testi di autori latini e greci opportunamente selezionati; verrà richiesto al candidato di produrre un saggio breve di due cartelle in lingua italiana avvalendosi dei brani oggetto della prova. La seconda sezione vedrà accanto ai testi classici anche autori contemporanei e la prova consisterà in un saggio breve di due cartelle in lingua inglese. Ogni scuola potrà partecipare con un numero massimo di uno studente. La partecipazione è a numero chiuso e non potrà superare i 50 (cinquanta) concorrenti per la sezione in lingua italiana e 40 (quaranta) concorrenti per la sezione in lingua inglese. Il primo premio sezione in lingua italiana ammonta a 600,00 euro; il secondo a 350,00 euro. Il primo premio sezione in lingua inglese ammonta a 600,00 euro; il secondo a 350,00 euro. Sabato 10 gennaio 2015 è il termine ultimo per far pervenire, a cura delle scuole (per

Il Tema della partecipazione della UE a Expo Milano 2015 è "Coltivare insieme il futuro dell'Europa per un mondo migliore" parole che evocano il ruolo dell'agricoltura, ma anche quello fondamentale dell'Europa e dei cittadini, così come concetti chiave quali l'inclusione, la cooperazione, la solidarietà e la crescita nel rispetto della sostenibilità del pianeta.

---

## GLI APPUNTAMENTI DEL CENTRO ED

### IL PROGETTO "DIGITAL CITIES FOR A SMART EUROPE" DICSE

il Piano Annuale d'azione del Centro Europe Direct per l'anno 2014 prevede tra l'altro il supporto all'Amministrazione comunale nella progettazione e presentazione di proposte progettuali a valere sulla nuova programmazione dei Fondi Diretti 2014/2020, quindi nella gestione dei progetti finanziati e nella partecipazione a reti partenariali transnazionali; il Comune di Reggio Calabria, quindi, con il supporto del Centro Europe Direct ha sottoposto a valutazione dell' EACEA con il ruolo di " Applicant" la proposta progettuale intitolata "Digital Cities for a Smart Europe" DICSE " a valere sul Programma "Europa per i Cittadini 2014-2020" Asse 2: Impegno democratico e partecipazione civica; La proposta progettuale ha un network composto da 5 comuni, e 5 organizzazioni no profit appartenenti a 5 Paesi Europei, Spagna, Portogallo, Italia, Polonia, Bulgaria. Il progetto ha una durata di 18 mesi, dall'1 Settembre 2014 al 28 Febbraio 2016, e prevede un totale di 9 eventi ( 5 Conferenze Europee e 4 Infoday), e 4 riunioni di coordinamento, in occasione delle conferenze transnazionali ed in combinazione con visite di studio. L'Autorità di Gestione del Programma Europe for Citizens Cittadini EACEA, ha inviato una nota per comunicare che il progetto "Digital Cities for a Smart Europe" DICSE è stato approvato ed ammesso al finanziamento il finanziamento concesso al progetto da parte dell'Autorità di gestione è di euro 150.000,00

---

## GLI APPUNTAMENTI DEL CENTRO

### LA IX EDIZIONE DEL SALONE DELL'ORIENTAMENTO

Dal 26 Novembre a Reggio Calabria si terrà la IX edizione della rassegna nazionale "Salone dell'Orientamento" di Reggio Calabria, importante evento sui temi della Formazione, Orientamento e Lavoro.

L'evento rappresenta una rassegna nazionale dedicata all'informazione, anche europea, all'istruzione, alla formazione, all'orientamento, giunto alla sua nona edizione che avrà come tema conduttore Lavoro, Formazione, Istituzioni, Università, Professioni. L'evento è promosso dalla Regione Calabria, dalla Provincia di Reggio Calabria, dal Comune di Reggio Calabria - Centro di informazione Europea Europe Direct, dall'Università degli Studi Mediterranea di Reggio Calabria e dall'azienda speciale In.Form.A della CCIAA di Reggio Calabria. Infatti, il Salone dell'Orientamento è sostenuto da un sinergico impegno fra le Istituzioni e conta il patrocinio dalla Presidenza del Consiglio dei Ministri e del Senato della Repubblica Italiana. La IX edizione del Salone dell'Orientamento si svolgerà nei giorni 26 - 27 - 28 Novembre 2014 presso Il Palazzo Campanella sede del Consiglio Regionale della Calabria.

Il Salone è rivolto a studenti delle scuole superiori, universitari, giovani in cerca di informazioni su esperienze di mobilità hanno ancora una volta la possibilità di incontrare le Università, i CPI, gli enti di formazione, le istituzioni locali e nazionali, le imprese, le agenzie di recruiting. Nelle edizioni precedenti ha registrato una significativa presenza di pubblico con oltre 10.000 visitatori che hanno partecipato ai numerosi workshop di approfondimento previsti durante l'evento. La manifestazione offre un ampio spazio espositivo, suddiviso in aree di interesse

posta elettronica), le domande di partecipazione redatte secondo il modello scaricabile dal sito [www.liceodantealighieri.it](http://www.liceodantealighieri.it) e la relativa documentazione.

[Regolamento](#)

### Programma "500 giovani per la cultura"

Il Ministero dei beni culturali ha lanciato il programma "500 giovani per la cultura". Un anno di formazione retribuita all'interno dei poli museali e archivistici dello Stato per giovani laureati in diverse discipline per digitalizzare il vasto patrimonio artistico del paese. L'impegno settimanale previsto è di 30 ore e la retribuzione complessiva ammonta a 5.000 euro. Prevista anche un'attività di formazione pari a 600 ore di lezione. Al concorso possono partecipare i giovani che non abbiano compiuto 35 anni di età alla data del 9 agosto 2013, in possesso di laurea (triennale o quadriennale) negli ambiti umanistico, tecnico e gestionale con una votazione minima di 100/110 o diploma rilasciato dalle scuole di archivistica, paleografia e diplomatica. Per partecipare al concorso è necessario registrarsi al portale del Ministero entro il 14 Gennaio. La domanda per la candidatura andrà inoltrata in seguito per via telematica fino alle 14.00 del 21 Gennaio.

[Vai al sito](#)





(istruzione e formazione, informazione dei Centri di informazione Europea, lavoro, mobilità) al fine di conoscere i migliori prodotti e servizi proposti e le opportunità offerte a livello locale, nazionale, europeo quali: l'offerta formativa ed universitaria, le opportunità del mercato del lavoro, l'esperienza dei centri per l'impiego, i programmi dell'Unione Europea.

## Link utili

Se desiderate maggiori informazioni sul diritto dell'UE o su quello che bisogna sapere per vivere e lavorare in Europa, per trasferirsi in un altro Stato membro o per svolgere un'attività imprenditoriale all'interno dell'UE, potete consultare le pagine seguenti del sito Europa:

- La tua Europa (diritti dei cittadini dell'UE e dei membri delle loro famiglie; diritti delle imprese)

<http://ec.europa.eu/youreurope/>

- Europe direct (tutte le informazioni sull'UE)

<http://ec.europa.eu/europedirect/>

- Eures (ricerca di un lavoro nell'UE)

<http://ec.europa.eu/eures/>

- Ploteus (possibilità di studio nell'UE)

<http://ec.europa.eu/ploteus/portal/home.jsp>

- Portale europeo per i giovani (lavoro, studio, lavori estivi, volontariato)

<http://europa.eu/youth/>

**In Italiano:** [http://europa.eu/youth/EU\\_it](http://europa.eu/youth/EU_it)

**In Inglese:** [http://ec.europa.eu/debate-future-europe/index\\_en.htm](http://ec.europa.eu/debate-future-europe/index_en.htm)

- SIMAP (appalti pubblici)

<http://simap.eu.int/>

Se avete bisogno di una consulenza giuridica personalizzata, potete consultare i siti seguenti:

- La tua Europa – consulenza (consulenza giuridica gratuita ai cittadini sui loro diritti nell'UE)

[http://ec.europa.eu/citizensrights/front\\_end/index\\_it.htm](http://ec.europa.eu/citizensrights/front_end/index_it.htm)

- Enterprise Europe Network (per le imprese)

[http://www.enterprise-europe-network.ec.europa.eu//index\\_en.htm](http://www.enterprise-europe-network.ec.europa.eu//index_en.htm)

- Rete dei centri europei dei consumatori (per i consumatori)

[http://ec.europa.eu/consumers/redress/ecc\\_network/index\\_en.htm](http://ec.europa.eu/consumers/redress/ecc_network/index_en.htm)

Se vuoi approfondire la conoscenza delle Istituzioni Europee

European institutions

<http://europa.eu/about-eu/institutions-bodies/>

European Commission

<http://ec.europa.eu/>

European Commission, Representation in the United Kingdom

<http://ec.europa.eu/unitedkingdom/>

<http://www.europe.org.uk/>

<http://www.the-eu-and-me.org.uk/>

The symbols of the EU

<http://europa.eu/about-eu/basic-information/symbols/>

EU member countries

<http://europa.eu/about-eu/countries/member-countries/>

The history of the European Union

<http://europa.eu/about-eu/eu-history/>

Se ti interessa lavorare presso le Istituzioni Europee

Traineeships in the European institutions

<http://ec.europa.eu/stages/>

[http://ec.europa.eu/unitedkingdom/work\\_with\\_eu/](http://ec.europa.eu/unitedkingdom/work_with_eu/)

recruitment/

A career in the European institutions

<http://europa.eu/epsol/>

<http://www.eu-careers.eu/>

The European Job Mobility Portal

<http://ec.europa.eu/eures>

Se vuoi conoscere le scadenze dei bandi sui fondi diretti:

[europa.formez.it](http://europa.formez.it)

[lazioeuropa.it](http://lazioeuropa.it)

[www.europafacile.net](http://www.europafacile.net)

---

Per disdire il servizio - newsletter mensile "Europa News"-  
inviare una e-mail all'indirizzo: [europedirect.rc@comune.reggio-calabria.it](mailto:europedirect.rc@comune.reggio-calabria.it)

---

**Comune di Reggio Calabria**  
**Settore Tributi Entrate Patrimoniali**  
**Gestione Risorse Esterne – Europe Direct**  
**Via Vicenza 2, 89125 - Reggio Calabria**  
**Tel: 0965/312728-3624115 Fax: 0965/324204**  
**E-mail: europedirect.rc@comune.reggio-calabria.it**